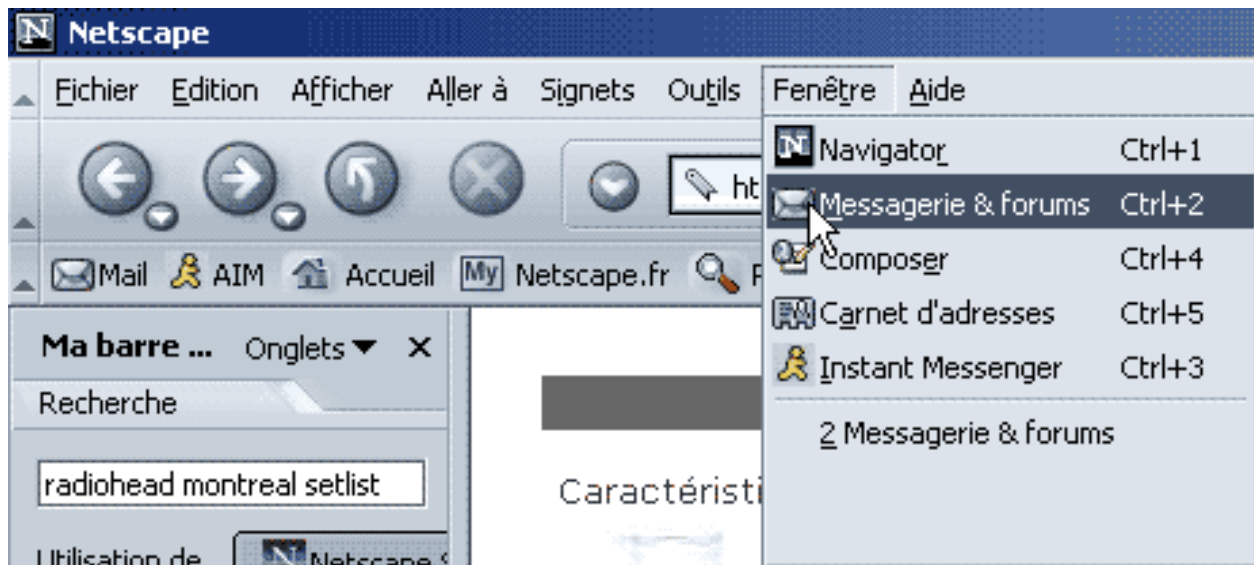
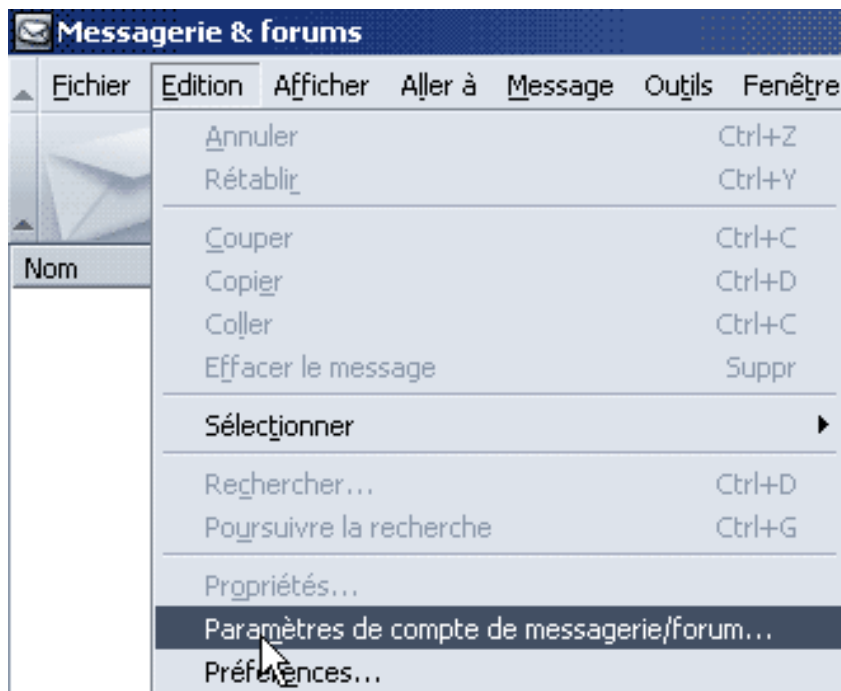


Messagerie: Netscape 6 et 7 (MacOS et Windows)

Ouvrez le logiciel « Netscape ». Allez dans le menu « Fenêtre » et sélectionnez l'élément « Messagerie et forums »



Allez dans le menu « Édition » et Sélectionnez « Paramètres de compte de messagerie/forum »



Entrez dans « nom de serveur » : smtp.wanadoo.tn

Entrez dans « port » : 25

Cochez « Utiliser nom et mot de passe »

Introduisez dans nom d'utilisateur votre adresse email.

Dans « Utiliser une connexion sécurisée « SSL », cochez la case « Lorsque disponible »

Cliquez sur Ajouter un compte.

Paramètres de compte de messagerie/forum...

Serveur sortant (SMTP)

Paramètres du serveur sortant (SMTP)

Un seul serveur sortant (SMTP) doit être spécifié, même si vous avez plusieurs comptes de messagerie. Entrez le nom du serveur pour les messages sortants.

Nom du serveur :

Port :

Utiliser nom et mot de passe

Nom d'utilisateur :

Utiliser une connexion sécurisée (SSL) :

Jamais Lorsque disponible Toujours

Avancé...

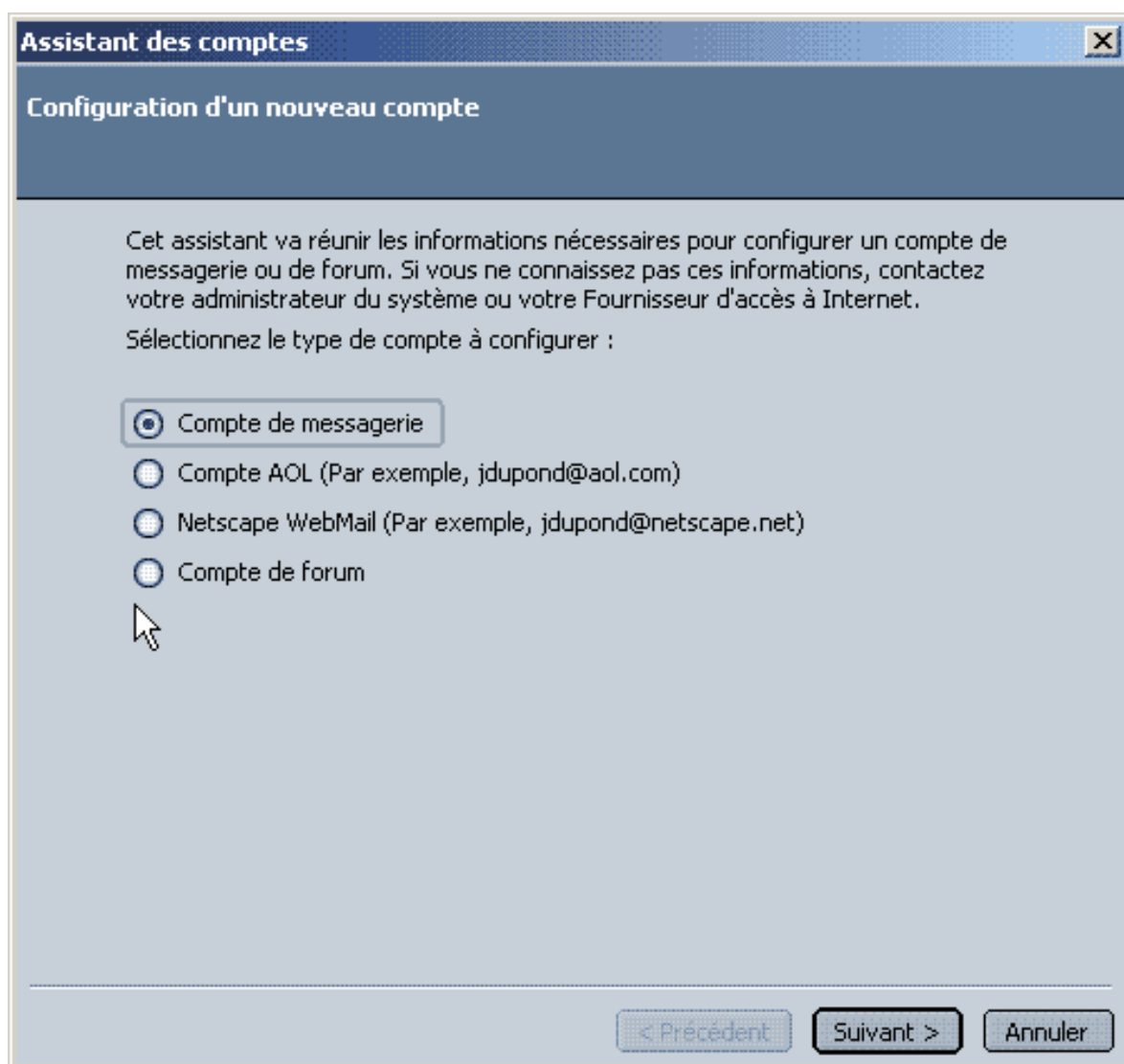
Ajouter un compte...

Définir par défaut

Supprimer

OK Annuler

Sélectionnez Compte de messagerie et cliquez sur Suivant.



Entrez votre nom dans la case appropriée. Ensuite, entrez votre adresse email (exemple : foulen@wanadoo.tn)
Cliquez sur Suivant.

Assistant des comptes [X]

Identité

Chaque compte peut avoir sa propre identité (informations que les autres voient lorsqu'ils lisent vos messages).

Entrez le nom que vous souhaitez voir apparaître dans le champ "De" de vos messages sortants (par exemple, "Jean Dupont").

Votre nom :

Entrez votre adresse électronique. C'est l'adresse que les autres utiliseront pour vous envoyer des messages (par exemple, "utilisateur@exemple.net").

E-mail :

< Précédent Suivant > Annuler

Sélectionnez POP. Entrez pop.wanadoo.tn dans la case Serveur entrant. Dans la case suivante (Serveur sortant), entrez smtp.wanadoo.tn. Cliquez sur Suivant.

Assistant des comptes [X]

Informations sur le serveur

Sélectionnez le type de serveur entrant que vous utilisez.

POP IMAP

Entrez le nom de votre serveur entrant (par exemple, "mail.exemple.net").

Serveur entrant :

Entrez le nom de votre serveur sortant (SMTP) (par exemple, "smtp.exemple.net").

Serveur sortant :

< Précédent Suivant > Annuler

Comme nom du compte, entrez votre adresse Email

Assistant des comptes

Nom d'utilisateur

Entrez le nom d'utilisateur donné par votre fournisseur de messagerie (par exemple, "jdupont").

Nom d'utilisateur :

< Précédent Suivant > Annuler

Vérifiez si toutes les informations sont correctes et cliquez sur Terminé.

