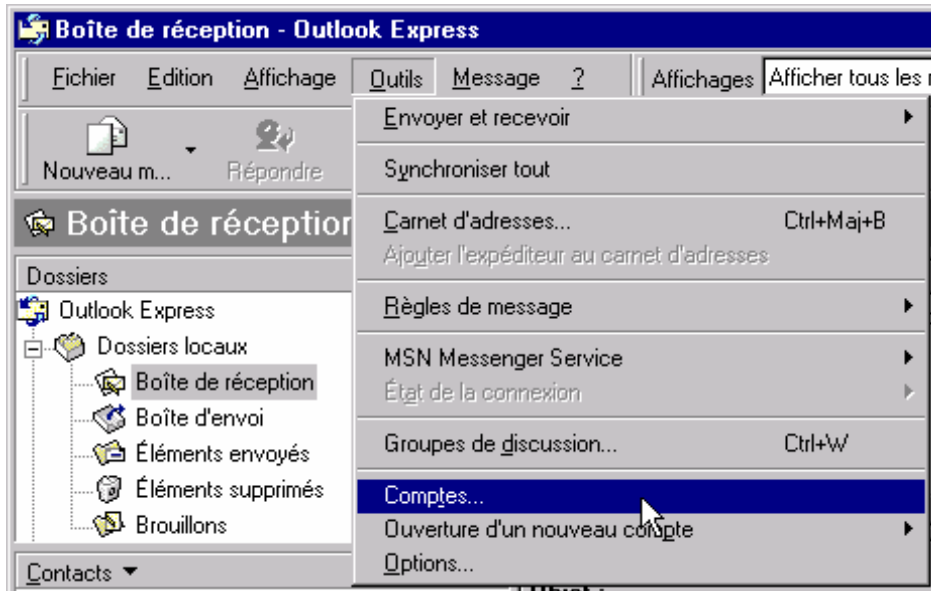
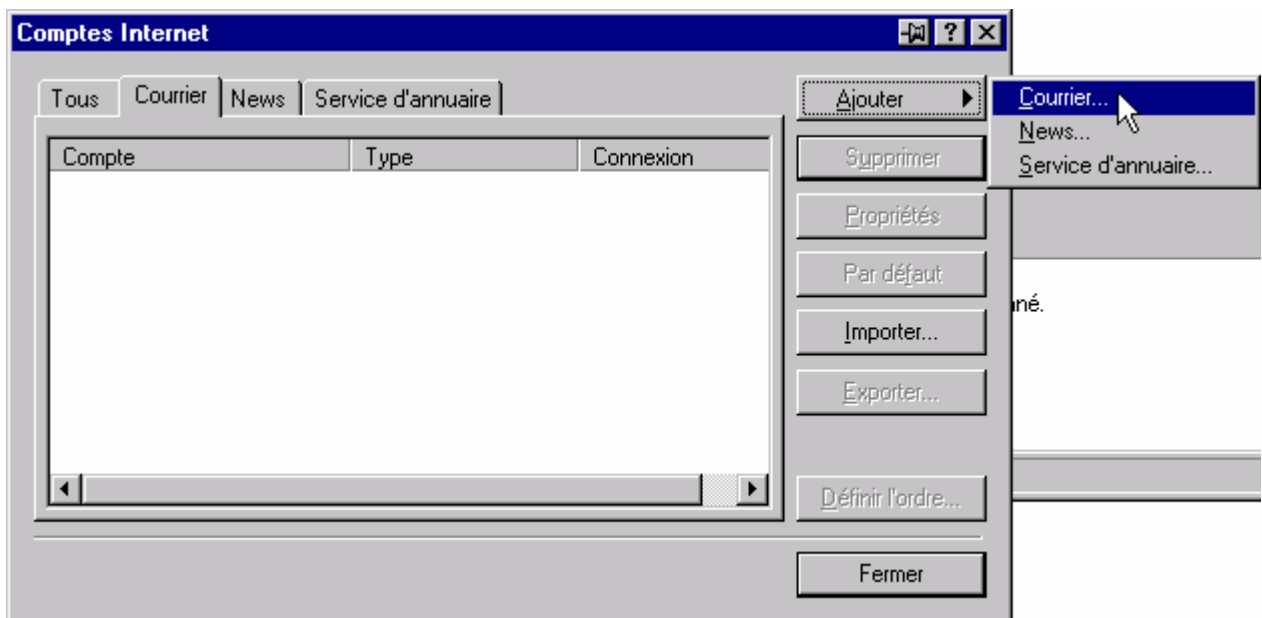


## Configuration Outlook Express :

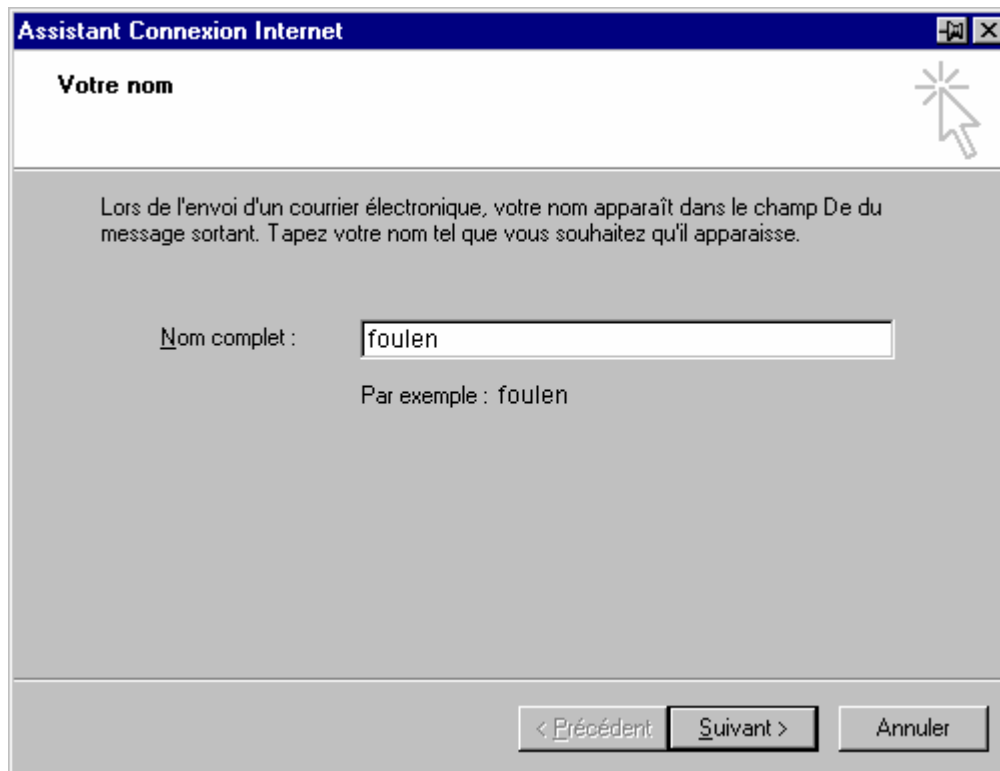
- ❶ Au démarrage d'Outlook Express allez dans « outils » ensuite « comptes »



- ❷ Dans l'onglet courrier sélectionnez « ajouter » ensuite « courrier »



Saisissez votre nom puis cliquez sur suivant.



**Assistant Connexion Internet**

**Votre nom**

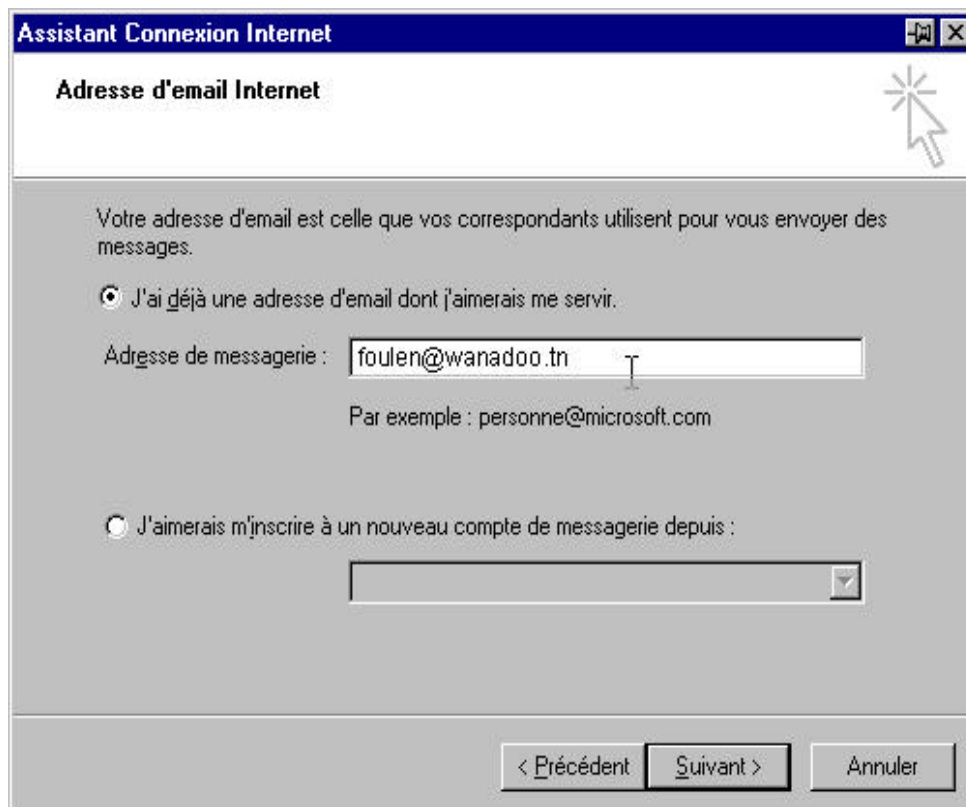
Lors de l'envoi d'un courrier électronique, votre nom apparaît dans le champ De du message sortant. Tapez votre nom tel que vous souhaitez qu'il apparaisse.

Nom complet :

Par exemple : foulen

< Précédent   Suivant >   Annuler

③ Entrez votre adresse e-mail. Cliquez sur suivant.



**Assistant Connexion Internet**

**Adresse d'email Internet**

Votre adresse d'email est celle que vos correspondants utilisent pour vous envoyer des messages.

J'ai déjà une adresse d'email dont j'aimerais me servir.

Adresse de messagerie :

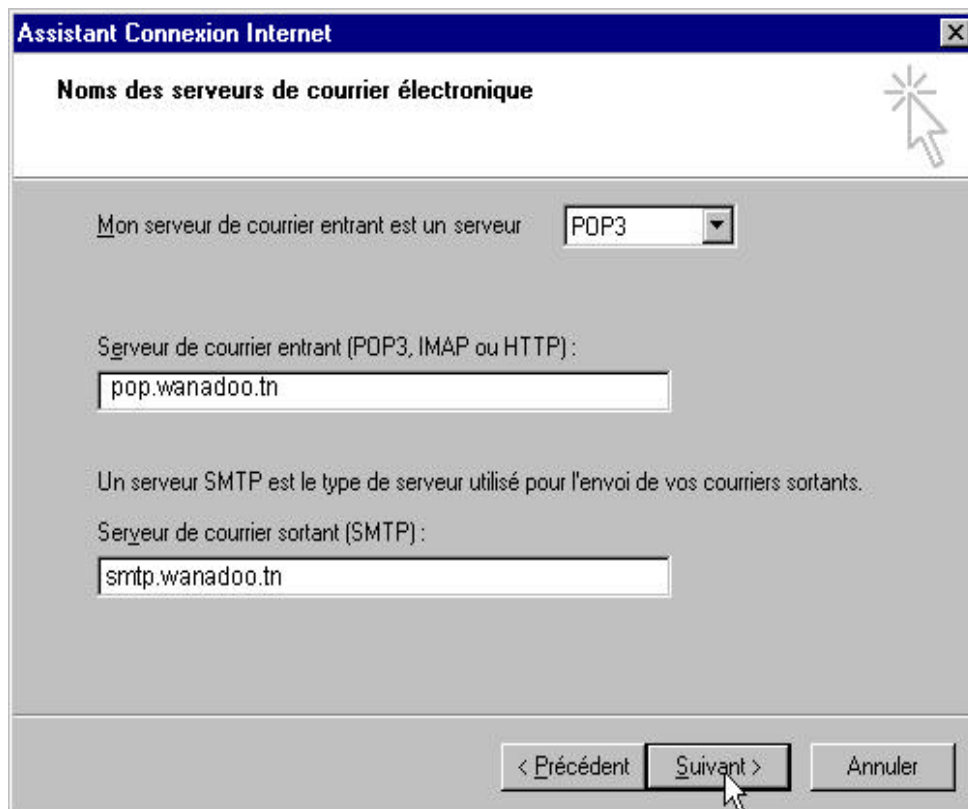
Par exemple : personne@microsoft.com

J'aimerais m'inscrire à un nouveau compte de messagerie depuis :

< Précédent   Suivant >   Annuler

④ Cliquez sur la flèche de la liste déroulante et sélectionnez POP3 comme serveur de courrier entrant à utiliser.

Entrez pop.wanadoo.tn comme nom du serveur de courrier entrant.  
Pour le serveur de courrier sortant, saisissez smtp.wanadoo.tn  
Cliquez sur suivant.



The screenshot shows a window titled "Assistant Connexion Internet" with a close button in the top right corner. The main title is "Noms des serveurs de courrier électronique". Below this, there is a label "Mon serveur de courrier entrant est un serveur" followed by a dropdown menu currently set to "POP3". Underneath, the label "Serveur de courrier entrant (POP3, IMAP ou HTTP) :" is followed by a text input field containing "pop.wanadoo.tn". A descriptive text "Un serveur SMTP est le type de serveur utilisé pour l'envoi de vos courriers sortants." is present. Below that, the label "Serveur de courrier sortant (SMTP) :" is followed by a text input field containing "smtp.wanadoo.tn". At the bottom, there are three buttons: "< Précédent", "Suivant >", and "Annuler". A mouse cursor is pointing at the "Suivant >" button.

⑤ Dans le champ de « Entrez votre nom du compte » saisissez l'adresse email qui figure sur la fiche d'information « Abonné » livrée par le service abonnement de Planet puis entrez votre mot de passe email et cliquez sur suivant.

Assistant Connexion Internet

Connexion à la messagerie Internet

Tapez le nom et le mot de passe du compte que votre fournisseur de service Internet vous a donné.

Nom du compte : foulen@wanadoo.tn

Mot de passe : xxxxxx

Mémoriser le mot de passe

Si votre fournisseur de services Internet vous demande d'utiliser le mot de passe sécurisé pour accéder à votre compte, cochez la case « Se connecter avec l'authentification par mot de passe sécurisé ».

Se connecter avec l'authentification par mot de passe sécurisé

< Précédent Suivant > Annuler

⑥ Cliquez sur Terminer

